

## Was ist „Hospiz“?

Ziel der Hospizbewegung ist es, Sterben, Tod und Trauer als einen wichtigen Teil unseres Lebens zu begreifen, **Menschen in der letzten Phase ihres Lebens zu helfen, dass sie nicht nur in Frieden sterben, sondern ihr Leben bis zuletzt lebenswert gestalten können.**

Vom lateinischen hospitium - Herberge - leitet sich der Name der modernen Hospizbewegung ab. Heutzutage ist die Hospizarbeit jedoch nicht nur auf ein besonderes Haus/Herberge bezogen, sondern kommt dem Bedürfnis und dem Wunsch vieler Menschen nach, in ihrer vertrauten Umgebung - ob zu Hause oder im Pflegeheim - sterben zu dürfen.

## Was ist „palliativ“?

Die Palliativmedizin hat die Linderung von körperlichem Leid zum Ziel (lat. pallium = Mantel).

Im August 2002 hat die Weltgesundheitsorganisation (WHO) die Palliativmedizin definiert: „Palliativmedizin ist ein Ansatz zur Verbesserung der Lebensqualität von Patienten und ihren Familien, die mit den Problemen einer lebensbedrohlichen Krankheit konfrontiert sind; und zwar durch Vorbeugen und Lindern von Leiden...“

**Nicht die Verlängerung der Lebenszeit um jeden Preis, sondern die Lebensqualität, also die Wünsche, Ziele und das Befinden des Kranken, stehen im Vordergrund der Behandlung.**



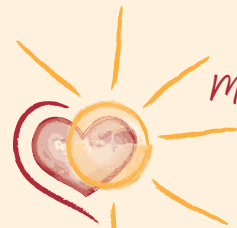
## Marlen Bürgin

Hospizkoordinatorin

Marlen Bürgin ist Diakonin, examinierte Krankenschwester mit Zusatzausbildung in der Gemeindekrankenpflege und war als Pflegedienstleitung tätig. Außerdem ist sie Palliative-Care-Schwester und bietet Kurse in Sterbebegleitung an.

## Unsere Sprechzeiten:

Jeden Mittwoch von 11.00 – 12.00 Uhr  
im Beratungsbüro des Hospizdienstes Bergen, Celler Straße 12a, 29303 Bergen.  
Weitere Termine sind nach telefonischer Absprache möglich.  
Gerne auch bei Ihnen zu Hause.



*Melden Sie sich bei uns,  
wir sind für Sie da?*

**TABITA** Hospizdienst Bergen

Ambulanter Hospiz- und Palliativberatungsdienst

Postfach 1222 | 29297 Bergen | Telefon: 0162 1329025  
info@hospizdienst-bergen.de | www.hospizdienst-bergen.de

### Spendenkonto:

Volksbank eG Südheide - Isenhagener Land - Altmark  
IBAN DE38 2579 1635 0101 5575 02  
BIC GENODEF 1 HMN



Ein würdevolles Leben bis  
zur letzten Minute.



Hospizdienst Bergen

Begleitung und Beratung für  
Schwerkranke und ihre Familien

## TABITA - Hospizdienst Bergen

### Ambulanter Hospiz- und Palliativberatungsdienst

Wenn ein Mensch seinen letzten Lebensweg antritt, schwer, vielleicht unheilbar erkrankt, beginnt für den Betroffenen und seine Angehörigen eine schwere Zeit.

Sie stehen vor schwierigen Fragen, müssen komplizierte Sachverhalte verstehen und wegweisende Entscheidungen treffen.

Für diese großen Herausforderungen möchten wir Ihnen unsere Unterstützung anbieten. In Ergänzung zu Krankenhäusern, Ärzten und ambulanten Pflegediensten stehen wir für Beratung und Gespräche zur Verfügung. Gemeinsam mit Ihnen die Situation zu durchdenken und die für Sie besten Wege zu finden ist unser Anliegen.

Unser Dienst nimmt sich die Lebensweise der „Ur-Trauerbegleiterin“ TABITA, einer Jüngerin Jesu, zum Vorbild. Sie stand Witwen und Waisen mit ihrer Warmherzigkeit, Hilfsbereitschaft und Fürsorge zur Seite.

## Wir sind ...

... eine Gruppe engagierter Ehrenamtlicher, die professionell auf die Begleitung kranker Menschen und ihrer Angehörigen vorbereitet worden sind und fortlaufend selbst in einer Gruppe begleitet werden.

Wir möchten da sein, Zeit haben,  
für Menschen in ihrer letzten Lebensphase -  
für ein würdevolles Leben bis zur letzten Minute.

## Wir bieten ...

... hierzu sowohl dem Kranken als auch dessen Angehörigen und Freunden Unterstützung durch intensive menschliche Begleitung an. Diese soll die Behandlung, Pflege und Versorgung durch die dafür zuständigen Berufsgruppen ergänzen. Unsere Besuche können dabei sehr unterschiedlich aussehen. Sie richten sich nach den jeweiligen Bedürfnissen der Betroffenen. Alle Besuche und Gespräche unterliegen dabei der Schweigepflicht.

## Wir sind Teil eines Netzwerkes

TABITA arbeitet zusammen mit Ärzten und Sozialstationen aus Bergen und Umgebung, ist Kooperationspartner des Palliativstützpunkt Celle und Mitglied in der Landesarbeitsgemeinschaft Hospiz. Der TABITA - Hospizdienst Bergen gehört zum Sozialdienst im Freikirchlichen Bund der Gemeinde Gottes e. V. und ist damit Mitglied im PARITÄTISCHEN.



Wir brauchen Sie! Helfen Sie mit, diesen  
Dienst in unserer Region zu verankern, durch  
Ihre ehrenamtliche Mitarbeit, durch Anregungen,  
Ideen und finanzielle Unterstützung.

**Die Beratung und Begleitung durch den Hospizdienst Bergen ist kostenfrei**, deshalb ist TABITA auf Spenden und Fördermittel angewiesen.

### Spendenkonto:

Volksbank eG Südheide - Isenahgener Land - Altmark  
IBAN DE38 2579 1635 0101 5575 02

BIC GENODEF 1 HMN

Auf Wunsch stellen wir Ihnen gerne eine Spendenbescheinigung aus.